



# 4

# CAPÍTULO

# LOS CLASIFICADOS

## Indicadores del mercado de trabajo

### A Objetivos de la actividad

Incorporar la clasificación de población en relación al mercado laboral.  
Calcular los principales indicadores del mercado de trabajo.  
Interpretación de dichos indicadores.

### B Materiales necesarios

- Diapositivas.
- Postits.
- Material de apoyo Actividad "Los clasificados" (una copia para cada participante).
- Marcador.
- Pizarra.

## PROCEDIMIENTO

- Presente el material de apoyo de esta actividad.
- Dibuje en el pizarra el "árbol" con los distintos tipos de población en relación al mercado de trabajo (PET, PEA, PEI, ocupados, desocupados).
- Luego solicite a los participantes que clasifiquen a las personas definidas en el material de apoyo. Que pasen de a uno a ubicar a cada persona de dicho material en el grupo que corresponda de los dibujados en la pizarra.
- En base a ello, lo cual facilita el conteo, solicite a los participantes que efectúen, trabajando en pares, el cálculo de las tasas de actividad (TA), de empleo (TE) y de desempleo (TD).

## ELEMENTOS DE DISCUSIÓN:

- Efectúe una puesta a punto e interprete los resultados del ejercicio.
- Efectúe la pregunta sobre qué agregado representa a la oferta y cuál a la demanda de trabajo.
- Señale la relación entre TD y TE, mencionando la TA.

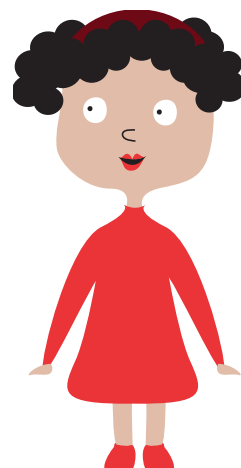
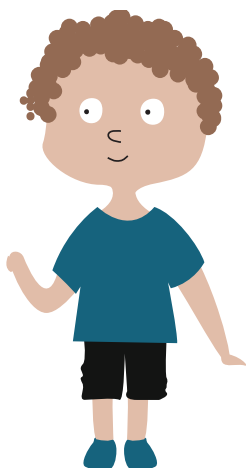
## MATERIALES DE APOYO 1 ACTIVIDAD “LOS CLASIFICADOS”

1) Clasifique a las siguientes personas según pertenezcan a los grupos de “Población No en Edad de trabajar” (PNET), “Inactivos”, “Desocupados” u “Ocupados”.

	Nombre	Edad	Actividades	Clasificación
1	Marta	35	Maestra en una escuela.	
2	Lucía	16	Estudiante.	
3	Pablo	8	Estudiante.	
4	Ricardo	42	Dueño de una ferretería. Trabaja en ella como patrón.	
5	Ricar 2	38	Empleado en la ferretería.	
6	Violeta	50	Jubilada. Le gustaría trabajar pero no hace ningún esfuerzo para lograrlo.	
7	Edevaldo	62	Jubilado de jugador de fútbol. Trabaja como director técnico.	
8	Ronaldo	44	Juega profesionalmente al fútbol aunque hace tiempo no le pagan.	
9	Santiago	10	Trabaja ayudando a su padre y cobra unos pesitos por ello.	
10	Alen Matus	112	Trabaja en un museo como portero.	
11	María	33	Compra los clasificados todos los días... aún sin suerte.	
12	María 2	24	No trabaja pero está buscando trabajo para solventarse la fiesta de su 25° aniversario.	
13	Beba	1	Da trabajo pero no busca.	
14	Comodoro	38	Trabaja en una oficina dos horas por día.	
15	Polita	65	Estudiante de Derecho. Trabaja sin efectuar aportes en un almacén cerca de la Facultad.	

2) En base a ello calcule TA, TE y TD.

- $TA = PEA / PET$
- $TE = EMPLEADOS / PET$
- $TD = DESEMPLEADOS / PEA$



# TABLA DE OFERTA



Salario mensual ofrecido	Cantidad de alumnos
Honorario	
10.000	
20.000	
30.000	
40.000	
50.000	
60.000	
70.000	

# CURVA DE OFERTA

